

R&Search

알앤써치 바로미터 12월 2주차

R&Search

- I. 조사개요
- II. 주요조사결과
 - 1. 대통령 지지율
 - 2. 제2차 민중 총궐기집회에 대한 의견
 - 3. 제2차 민중 총궐기집회 경찰 대응에 대한 의견
 - 4. 문/안/박 연대 안철수 의원의 결정에 대한 의견
 - 5. 문재인 대표의 사퇴에 대한 의견
 - 6. 정당 지지율
 - 7. 차기 대권주자 지지율
- III. 통계표

1. 조사 명	R & Search 바로미터 12월2주차 (2015년 12월 9일 발표)
2. 조사 기간	➢ 2015년 12월 6일 ~ 12월8일 (3일간)
3. 조사 방법	➢ 구조화된 설문지를 이용한 유선/무선 RDD 짜동응답
4. 조사 대상	➢ 전국 19세 이상 성인 남녀
5. 표본 크기	➢ 1,066명
6. 표본 추출	➢ 성, 연령, 권역 별 인구 비례 알당 추출
7. 표본 오차	➢ 95% 신뢰수준 $\pm 3.0\%p$
8. 응답 율	➢ 유선(3.8%) 무선(4.8%)
9. 조사기관/의 리 처	➢ (주) 알 앤 써 치 / (주) 데 일 리 안
10. 통계보정	➢ 성별, 연령별, 지역별 가중 값 부여(2015년 10월말 행정자치부 발표 주민등록 인구 기준)

R&Search

연구개발

II. 주요 조사 결과

박근혜 대통령 국정 지지율

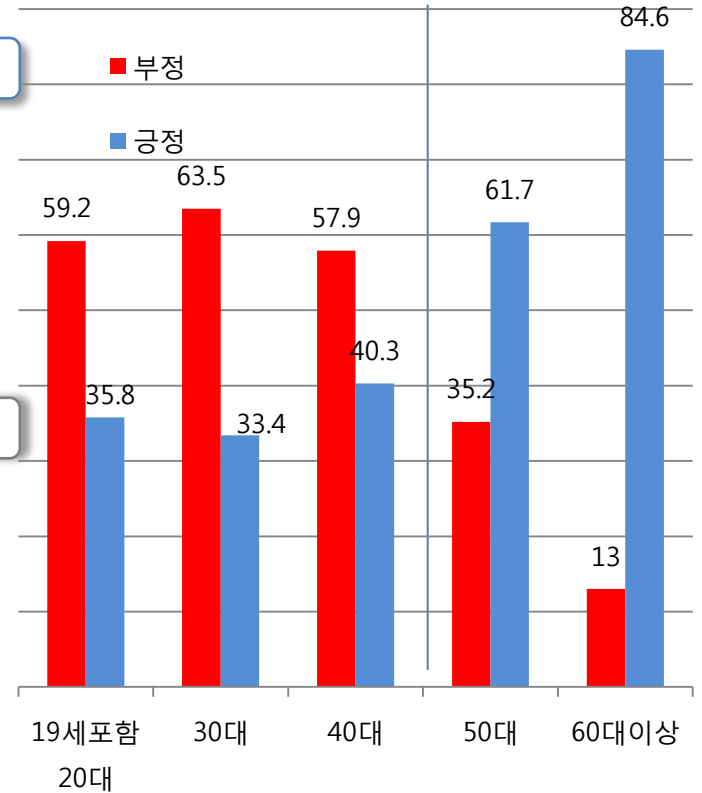
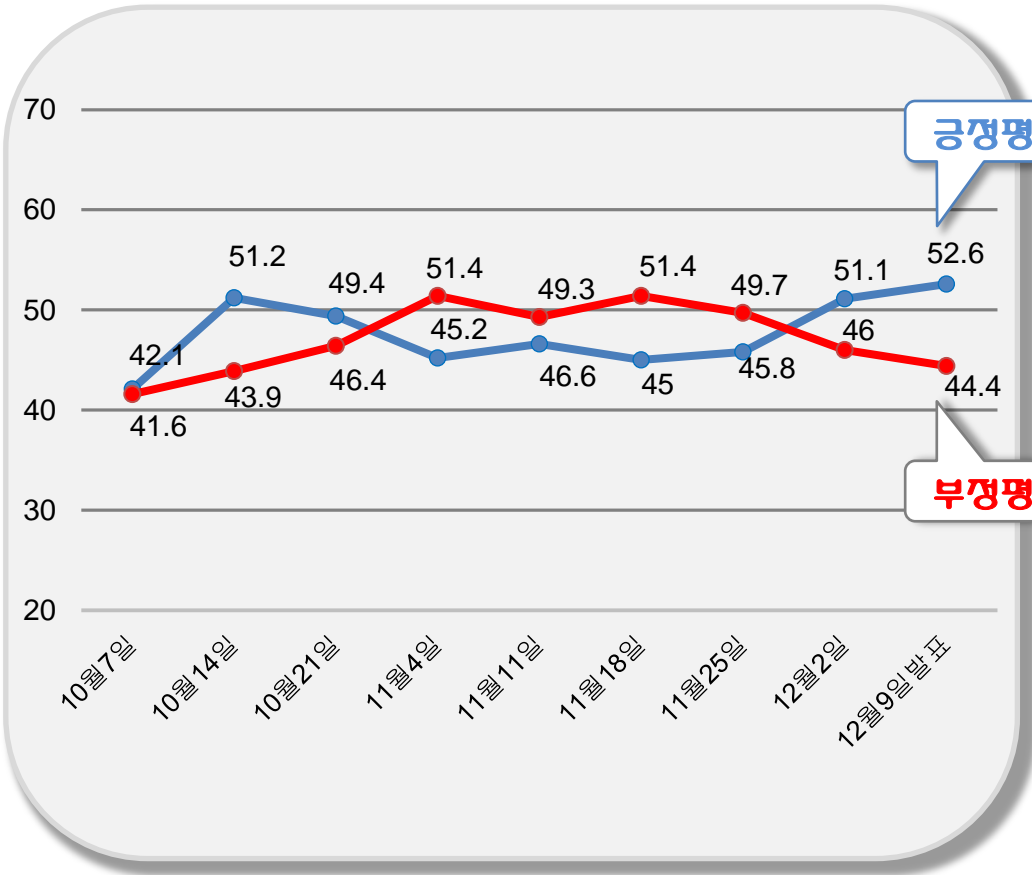
2주 연속 긍정평가는 상승하고 부정평가는 하락함.

국정 평가 지표는 전 주 대비 1.5%p 상승한 52.6%로 2주 연속 국정지지율 50% 대 유지함.

But, 연령별 양극화 현상은 심화되고 있음

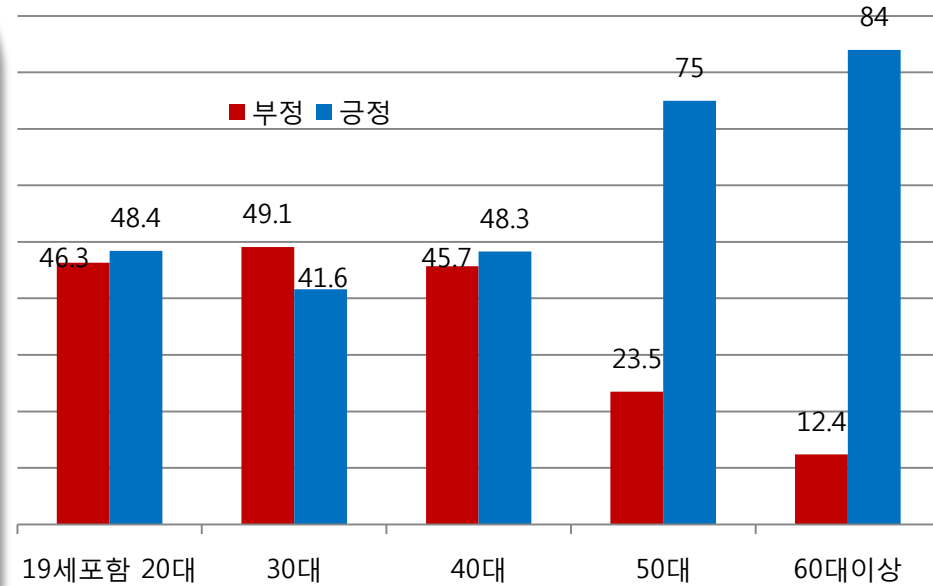
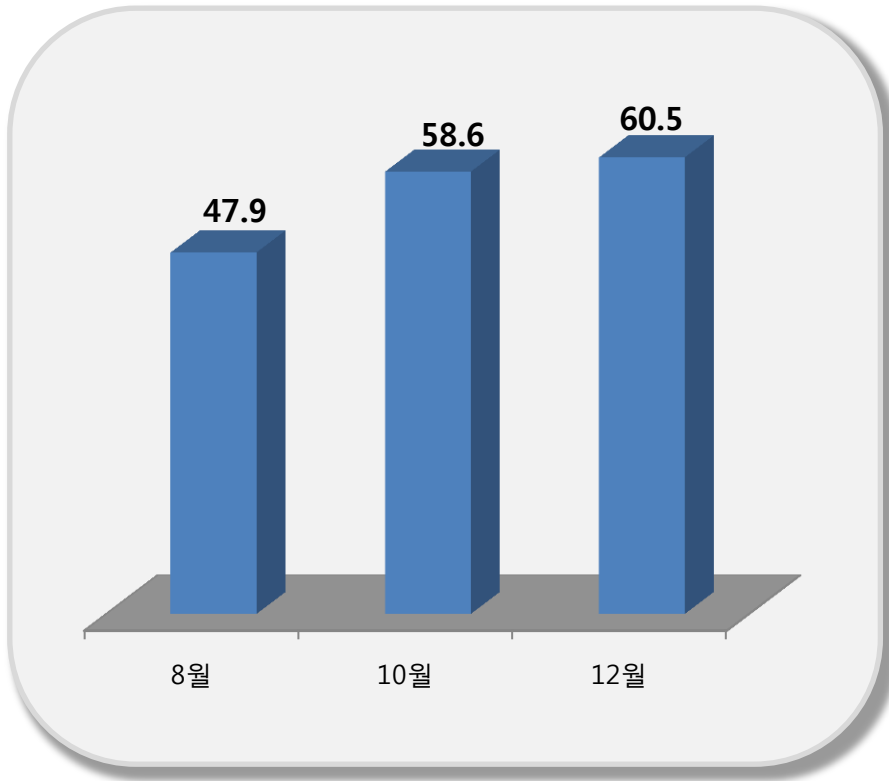
-> 20- 40대 에서는 부정평가가, 50대 이상에서는 긍정평가가 우세한 것으로 조사됨.

20- 40대 국정평가는 30%대 인 반면, 50대 이상에서 국정평가는 70%가 넘는 것으로 조사됨



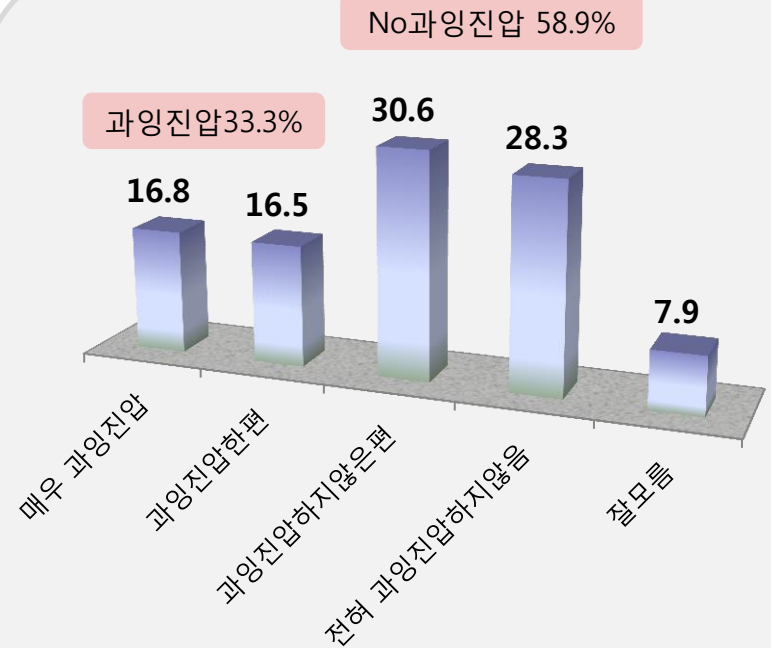
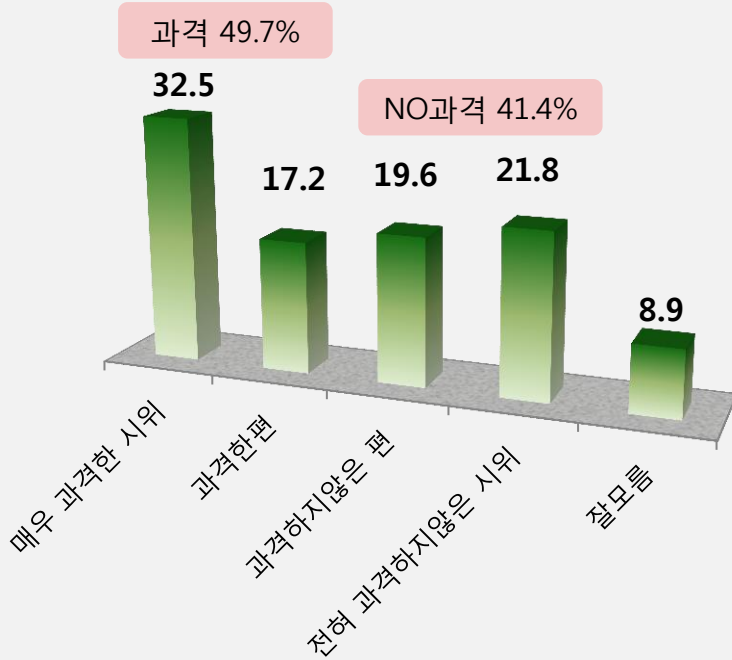
박근혜 대통령 외교 안보 지지율

우리 국민 10명중 6명은 박근혜대통령의 외교 안보 역량을 높이 평가하는 것으로 조사됨.
20-40대 들도 외교안보 분야 만큼은 박대통령을 높이 평가하는 것으로 조사됨.



제2차 민중 송결기 집외에 대한 의견

과격시위였다는 응답은 50% , 과격하지 않았다는 응답은 41.4% 로 조사 된 반면, 경찰 대응에 대해서는 긍정적인 응답이 58.9%로 부정적인 응답 33.3% 보다 높은 것으로 조사됨.



문/안/박 연대를 안철수 의원이 거절한 것에 대한 의견

잘한 결정 이다는 의견이 (37.6%) 잘못된 결정 이다(32.1%)는 의견보다는 5.5%P 높은 것으로 조사됨.
 But, 연령별, 지지 정당 별로 차이가 있는 것으로 조사됨.

20-40대에서는 반대의견이, 50대 이상 에서는 찬성의견이 우세하며,
 새누리당 지지 층 과 여권후보지지층에서는 찬성의견이 높은 반면, 새 정치 민주연합 지지 층과
 문재인, 박원순 지지 층 에서는 반대의견이
 우세한 것으로 조사됨.

But 안철수 지지 층 에서는 찬성의견이
 58.7% 로 매우 높게 조사됨.



		[1]잘한 결정	[2]잘 못한 결정	[3]잘 모름
연령	만19세 이상 20대	25.3%	39.7%	35.1%
	30대	29.8%	33.2%	37.1%
	40대	37.7%	40.4%	21.9%
	50대	42.6%	28.8%	28.6%
	60대 이상	48.9%	20.4%	30.7%
지역	서울	32.0%	41.8%	26.2%
	경기/인천	42.5%	30.9%	26.7%
	대전/충청/세종	32.8%	34.6%	32.7%
	강원/제주	30.5%	14.3%	55.2%
	부산/울산/경남	38.0%	27.3%	34.8%
	대구/경북	35.4%	30.3%	34.3%
	전남/광주/전북	43.8%	29.9%	26.2%
지지정당	새누리당	48.9%	21.6%	29.5%
	새정치민주연합	27.5%	42.8%	29.7%
	정의당	26.4%	57.7%	16.0%
	기타정당	59.7%	16.5%	23.8%
	지지정당 없음	32.7%	32.6%	34.6%
차기 대선 지지 후보	김무성	47.5%	26.9%	25.6%
	김문수	45.0%	29.7%	25.3%
	김부겸	64.9%	17.4%	17.7%
	문재인	12.3%	63.0%	24.7%
	박원순	31.7%	41.7%	26.5%
	안철수	58.7%	26.9%	14.5%
	오세훈	54.3%	24.2%	21.5%
	유승민	45.6%	43.8%	10.6%
	기타/잘 모름	31.5%	20.5%	48.0%

문재인 대표 사퇴에 대한 의견

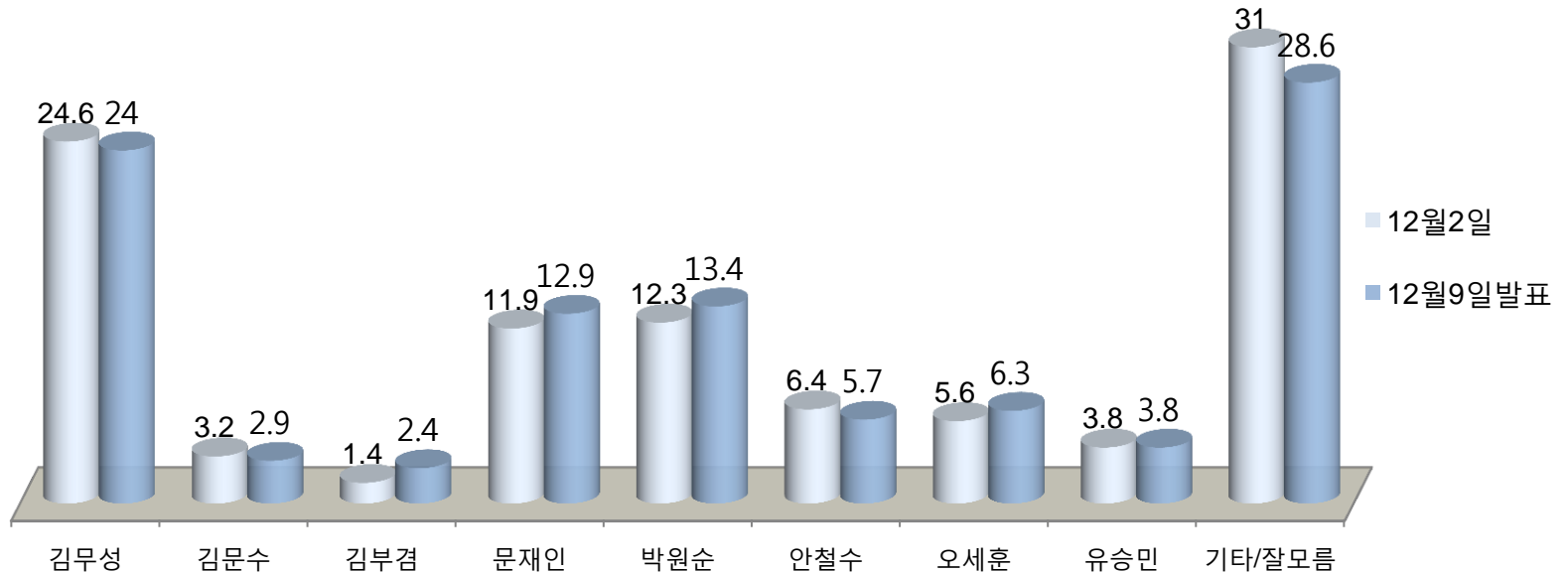
찬성의견이 (48.6%) 반대(30.2%) 보다 18.4%p 높은 것으로 조사됨.
 연령별로는 30-40 대에서는 반대의견이, 50대 이상에서는 찬성의견이 매우 높은 것으로 조사됨.
 야권의 텃밭인 호남에서는 찬성의견이 과반이 넘는 것으로 조사된 반면,
 새 정치민주 연합 지지 층에서는 반대의견이 과반이 넘는 것으로 조사됨.
 그리고 문재인 지지 층에서는 87%가 반대하는 반면, 안철수 지지 층에서는 56.8%가 찬성하는 것으로 조사됨.



		찬성	반대	잘 모름
연령	만19세 이상 20대	41.3%	30.6%	28.1%
	30대	27.3%	44.3%	28.4%
	40대	37.0%	46.5%	16.5%
	50대	64.4%	21.4%	14.2%
	60대 이상	68.5%	11.0%	20.5%
지역	서울	42.9%	36.0%	21.1%
	경기/인천	47.9%	38.3%	13.9%
	대전/충청/세종	52.0%	29.6%	18.4%
	강원/제주	33.5%	17.7%	48.8%
	부산/울산/경남	50.7%	22.5%	26.8%
	대구/경북	56.9%	19.9%	23.3%
	전남/광주/전북	53.3%	22.9%	23.9%
지지정당	새누리당	68.6%	13.5%	17.9%
	새정치민주연합	33.9%	52.2%	13.9%
	정의당	13.2%	65.5%	21.3%
	기타정당	68.2%	30.0%	1.8%
	지지정당 없음	41.3%	26.7%	32.0%
차기 대선 지지 후보	김무성	71.8%	12.8%	15.4%
	김문수	59.3%	22.0%	18.7%
	김부겸	67.6%	15.8%	16.6%
	문재인	7.2%	87.0%	5.8%
	박원순	34.8%	50.7%	14.5%
	안철수	56.8%	24.4%	18.7%
	오세훈	66.9%	14.8%	18.3%
	유승민	44.4%	35.3%	20.3%
	기타/잘모름	46.5%	15.4%	38.1%

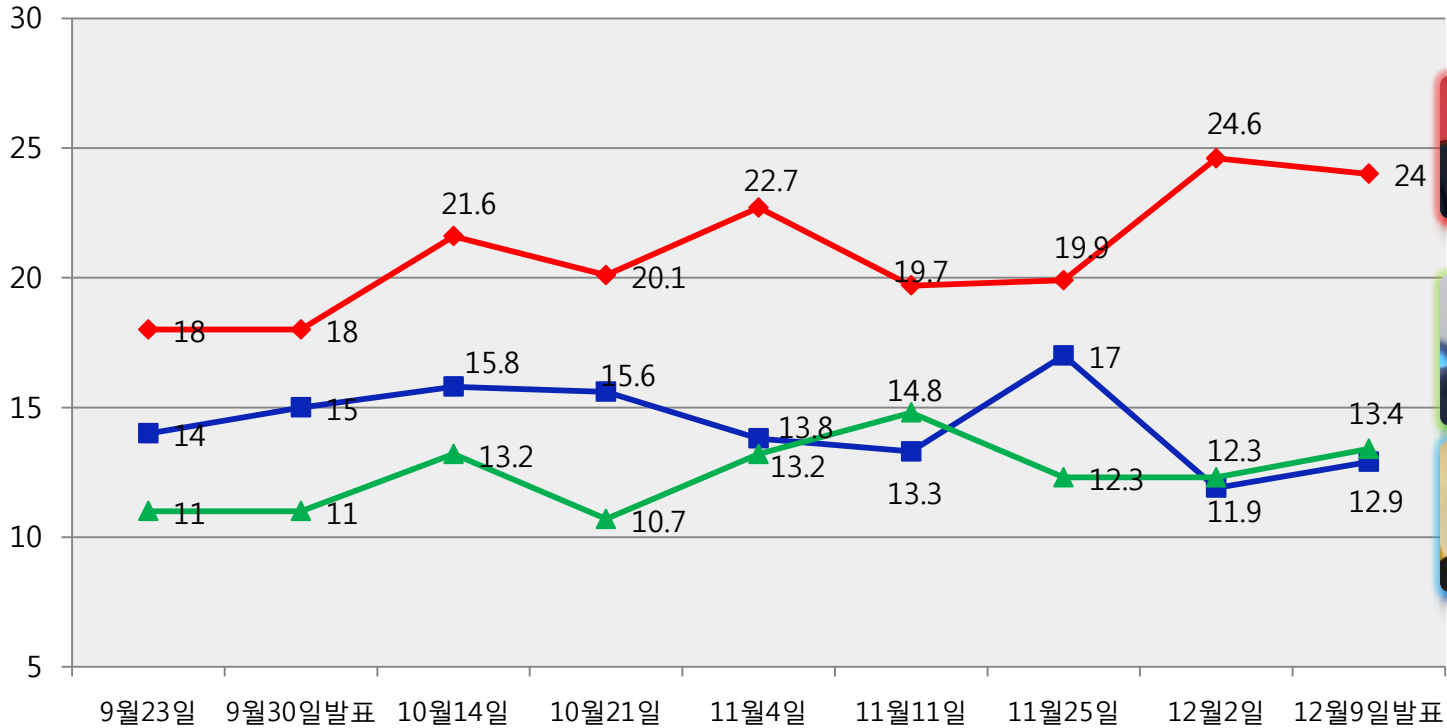
차기 대권 후보 지지율

김무성대표가 24.0%, 박원순 13.4%, 문재인 12.9%, 오세훈 6.3%, 안철수 5.7% 순으로 조사됨.



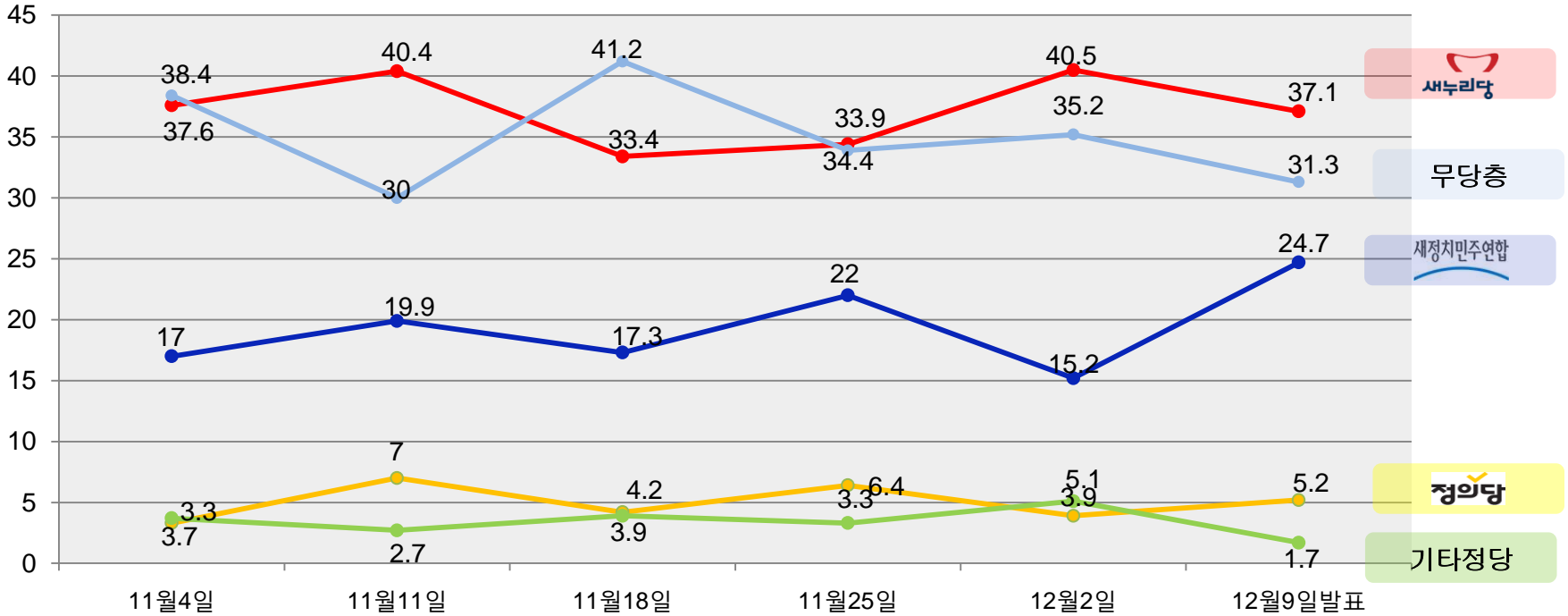
차기 대권주가 BIG3 지지율

김무성 대표 는 여전히 1위를 유지하고 있는 것으로 조사 되었으며. 문재인 ,박원순 지지율은 전주대비 소폭 상승한 것으로 나타남.



정당 지지도

새 정치 민주연합 지지율이 (24.7%) 전주대비 9.5P 급등,
 알앤씨 치 바로 미터 최고치를 기록함. -> 안철수의원 탈당 설로 위기 감을 느낀
 지지층 결집효과 로 보임.



R&Search

연구개발

III. 통계표

1. 응답자 특성

		조사완료		목표할당		가중값배율
		빈도	비율	빈도	비율	
전체		1066	100%	1066	100%	1.000
연령	만19세 이상 20대	119	11.2%	189	17.7%	1.586
	30대	84	7.9%	196	18.4%	2.335
	40대	158	14.8%	226	21.2%	1.430
	50대	301	28.2%	211	19.8%	0.701
	60대 이상	404	37.9%	244	22.9%	0.604
성별	남성	771	72.3%	529	49.6%	0.686
	여성	295	27.7%	537	50.4%	1.821
지역	서울	212	19.9%	215	20.2%	1.016
	경기/인천	314	29.5%	313	29.4%	0.998
	대전/충청/세종	116	10.9%	110	10.3%	0.947
	강원/제주	20	1.9%	44	4.1%	2.185
	부산/울산/경남	187	17.5%	166	15.6%	0.889
	대구/경북	105	9.8%	109	10.2%	1.036
	전남/광주/전북	112	10.5%	109	10.2%	0.971

문)선생님께서 생각하시기에 박근혜대통령이 대통령으로서 국정운영을 얼마나 잘한다고 생각하십니까?

		조사완료사례수	목표할당 사례수	[1]매우 잘 못하고 있다	[2]잘 못하고 있는 편이다	[3]잘하고 있는 편이다	[4]매우 잘 하고 있다	[5]잘 모르겠다
전체		1066	1066	29.5%	14.9%	21.1%	31.5%	3.0%
연령	만19세 이상 20대	119	189	40.2%	19.0%	13.3%	22.5%	5.0%
	30대	84	196	49.9%	13.6%	15.0%	18.4%	3.2%
	40대	158	226	39.0%	18.9%	19.2%	21.1%	1.8%
	50대	301	211	18.3%	16.9%	27.5%	34.2%	3.0%
	60대 이상	404	244	5.9%	7.1%	28.1%	56.5%	2.4%
성별	남성	771	529	33.6%	16.3%	20.7%	27.0%	2.4%
	여성	295	537	25.5%	13.4%	21.5%	36.0%	3.6%
지역	서울	212	215	40.6%	15.9%	15.7%	27.6%	0.2%
	경기/인천	314	313	31.5%	15.9%	17.6%	32.2%	2.9%
	대전/충청/세종	116	110	33.6%	8.6%	22.0%	30.4%	5.4%
	강원/제주	20	44	6.4%	22.0%	22.6%	41.8%	7.3%
	부산/울산/경남	187	166	15.4%	12.2%	31.1%	37.8%	3.5%
	대구/경북	105	109	16.0%	12.2%	29.6%	39.0%	3.1%
	전남/광주/전북	112	109	42.4%	19.9%	16.3%	17.5%	3.9%
지지정당	새누리당	431	396	4.0%	5.4%	29.0%	60.8%	0.8%
	새정치민주연합	242	264	50.1%	22.9%	12.5%	13.7%	0.7%
	정의당	46	55	83.0%	7.2%	2.5%	6.4%	0.9%
	기타정당	25	18	40.7%	40.2%	16.4%	2.6%	0.0%
	지지정당없음	322	334	34.2%	19.6%	21.8%	16.6%	7.8%

문) 선생님께서는 박근혜대통령이 대통령으로서
외교안보 관련 일을 얼마나 잘한다고 생각하십니까?

		조사완료사 례수	목표할당 사례수	[1]매우 잘못	[2]잘못한 편	[3]잘한 편	[4]매우 잘함	[5]잘 모름
전체		1066	1066	21.3%	13.1%	30.0%	30.5%	5.0%
연령	만19세 이상 20대	119	189	30.8%	15.5%	23.5%	24.9%	5.2%
	30대	84	196	34.7%	14.4%	20.6%	21.0%	9.3%
	40대	158	226	28.6%	17.1%	24.3%	24.0%	6.0%
	50대	301	211	12.4%	11.1%	41.6%	33.4%	1.5%
	60대 이상	404	244	4.2%	8.2%	38.0%	46.0%	3.6%
성별	남성	771	529	23.5%	13.7%	30.1%	29.3%	3.4%
	여성	295	537	19.2%	12.5%	30.0%	31.7%	6.7%
지역	서울	212	215	24.9%	19.4%	24.8%	26.7%	4.2%
	경기/인천	314	313	22.9%	13.0%	30.7%	30.8%	2.6%
	대전/충청/세종	116	110	25.8%	10.0%	19.8%	39.4%	5.1%
	강원/제주	20	44	4.9%	4.9%	28.0%	37.8%	24.4%
	부산/울산/경남	187	166	12.0%	8.2%	41.4%	33.7%	4.6%
	대구/경북	105	109	11.3%	8.4%	42.9%	32.4%	5.0%
	전남/광주/전북	112	109	36.1%	19.6%	19.6%	18.5%	6.3%
지정당	새누리당	431	396	2.6%	2.5%	36.8%	57.2%	0.9%
	새정치민주연합	242	264	34.2%	23.2%	23.9%	13.5%	5.2%
	정의당	46	55	69.5%	15.4%	7.8%	6.4%	0.9%
	기타정당	25	18	28.2%	31.4%	31.8%	1.9%	6.6%
	지정당없음	322	334	24.9%	16.3%	30.5%	17.8%	10.4%

문) 그리고 선생님께서는 12월 5일 제 2차 민중 총궐기 집회에 대하여 어떻게 생각하십니까?

		조사완료사 례수	목표할당 사례수	[1]매우 과격 한 시위	[2]과격한 편	[3]과격하지 않은 편	[4]전혀 과격 하지않음	[5]잘 모름
전체		1066	1066	32.5%	17.2%	19.6%	21.8%	8.9%
연령	만19세 이상 20대	119	189	28.4%	16.3%	19.0%	27.4%	8.9%
	30대	84	196	25.4%	16.1%	16.6%	32.0%	9.9%
	40대	158	226	22.4%	20.5%	14.5%	32.1%	10.4%
	50대	301	211	35.1%	17.1%	29.4%	13.5%	4.9%
	60대 이상	404	244	48.6%	15.6%	18.5%	7.0%	10.3%
성별	남성	771	529	30.9%	16.7%	20.5%	26.1%	5.8%
	여성	295	537	34.2%	17.6%	18.7%	17.6%	12.0%
지역	서울	212	215	23.9%	17.5%	19.8%	32.0%	6.9%
	경기/인천	314	313	33.7%	18.8%	18.8%	20.2%	8.5%
	대전/충청/세종	116	110	37.4%	15.2%	23.0%	18.6%	5.7%
	강원/제주	20	44	34.1%	4.9%	14.6%	14.6%	31.7%
	부산/울산/경남	187	166	39.7%	21.0%	16.5%	13.9%	9.0%
	대구/경북	105	109	46.1%	16.6%	16.8%	16.1%	4.4%
	전남/광주/전북	112	109	16.4%	13.4%	27.4%	30.1%	12.7%
지지정당	새누리당	431	396	57.1%	16.9%	13.4%	6.1%	6.5%
	새정치민주연합	242	264	21.1%	14.9%	27.8%	30.9%	5.4%
	정의당	46	55	8.0%	7.6%	22.0%	62.4%	0.0%
	기타정당	25	18	26.4%	5.9%	31.6%	29.0%	7.0%
	지지정당없음	322	334	16.8%	21.4%	19.3%	26.2%	16.2%

문) 그리고 선생님께서는 12월 5일 제 2차 민중 총궐기 경찰 대응에 대해서는 어떻게 생각하십니까?

		조사완료사 례수	목표할당 사례수	[1]매우 과 잉	[2]과잉한 편	[3]과잉하 지않은 편	[4]전혀 과 잉진압 님	[5]잘모름
전체		1066	1066	16.8%	16.5%	30.6%	28.3%	7.9%
연령	만19세 이상 20대	119	189	17.4%	19.2%	27.8%	28.2%	7.4%
	30대	84	196	27.5%	17.2%	23.0%	21.1%	11.2%
	40대	158	226	23.4%	24.4%	25.0%	21.5%	5.8%
	50대	301	211	9.1%	13.3%	35.6%	37.2%	4.8%
	60대 이상	404	244	8.1%	9.5%	39.6%	32.6%	10.1%
성별	남성	771	529	15.2%	16.0%	32.0%	31.1%	5.8%
	여성	295	537	18.3%	17.1%	29.2%	25.5%	9.9%
지역	서울	212	215	15.6%	13.0%	30.0%	33.9%	7.6%
	경기/인천	314	313	16.2%	16.2%	33.2%	28.7%	5.8%
	대전/충청/세종	116	110	27.4%	15.5%	26.1%	26.2%	4.7%
	강원/제주	20	44	12.8%	4.9%	37.8%	12.8%	31.7%
	부산/울산/경남	187	166	13.1%	16.5%	29.5%	33.3%	7.7%
	대구/경북	105	109	10.6%	23.1%	33.5%	28.5%	4.3%
	전남/광주/전북	112	109	23.6%	23.7%	24.7%	16.3%	11.8%
지지정당	새누리당	431	396	6.1%	10.2%	31.1%	46.8%	5.8%
	새정치민주연합	242	264	26.1%	24.7%	30.9%	14.3%	4.0%
	정의당	46	55	45.8%	8.0%	23.7%	16.8%	5.6%
	기타정당	25	18	19.7%	12.2%	57.0%	9.3%	1.8%
	지지정당없음	322	334	17.1%	19.2%	29.3%	20.2%	14.1%

문) 선생님께서는 새정치민주연합 문재인 대표가 제안한 문/안/박 연대를 안철수 의원이 거절한 것에 대하여 어떻게 생각하십니까?

		조사완료사례수	목표할당 사례수	[1]잘한 결정	[2]잘 못한 결정	[3]잘 모름
전체		1066	1066	37.6%	32.1%	30.4%
연령	만19세 이상 20대	119	189	25.3%	39.7%	35.1%
	30대	84	196	29.8%	33.2%	37.1%
	40대	158	226	37.7%	40.4%	21.9%
	50대	301	211	42.6%	28.8%	28.6%
	60대 이상	404	244	48.9%	20.4%	30.7%
성별	남성	771	529	40.1%	37.8%	22.1%
	여성	295	537	35.1%	26.4%	38.5%
지역	서울	212	215	32.0%	41.8%	26.2%
	경기/인천	314	313	42.5%	30.9%	26.7%
	대전/충청/세종	116	110	32.8%	34.6%	32.7%
	강원/제주	20	44	30.5%	14.3%	55.2%
	부산/울산/경남	187	166	38.0%	27.3%	34.8%
	대구/경북	105	109	35.4%	30.3%	34.3%
	전남/광주/전북	112	109	43.8%	29.9%	26.2%
지지정당	새누리당	431	396	48.9%	21.6%	29.5%
	새정치민주연합	242	264	27.5%	42.8%	29.7%
	정의당	46	55	26.4%	57.7%	16.0%
	기타정당	25	18	59.7%	16.5%	23.8%
	지지정당없음	322	334	32.7%	32.6%	34.6%
지지하는 차기대선후보	김무성	305	256	47.5%	26.9%	25.6%
	김문수	42	31	45.0%	29.7%	25.3%
	김부겸	23	25	64.9%	17.4%	17.7%
	문재인	108	138	12.3%	63.0%	24.7%
	박원순	122	143	31.7%	41.7%	26.5%
	안철수	62	61	58.7%	26.9%	14.5%
	오세훈	73	67	54.3%	24.2%	21.5%
	유승민	34	41	45.6%	43.8%	10.6%
	기타/잘모름	297	305	31.5%	20.5%	48.0%

문) 그리고 선생님께서 생각하시기에 새정치민주연합이 내년 총선을 위해서는 문재인 대표가 사퇴 하여야한다는 의견에 대하여 어떻게 생각하십니까?

		조사완료사례수	목표할당 사례수	[1]찬성	[2]반대	[3]잘모름
연령	전체	1066	1066	48.6%	30.2%	21.2%
	만19세 이상 20대	119	189	41.3%	30.6%	28.1%
	30대	84	196	27.3%	44.3%	28.4%
	40대	158	226	37.0%	46.5%	16.5%
	50대	301	211	64.4%	21.4%	14.2%
	60대 이상	404	244	68.5%	11.0%	20.5%
성별	남성	771	529	51.1%	35.3%	13.6%
	여성	295	537	46.2%	25.1%	28.7%
지역	서울	212	215	42.9%	36.0%	21.1%
	경기/인천	314	313	47.9%	38.3%	13.9%
	대전/충청/세종	116	110	52.0%	29.6%	18.4%
	강원/제주	20	44	33.5%	17.7%	48.8%
	부산/울산/경남	187	166	50.7%	22.5%	26.8%
	대구/경북	105	109	56.9%	19.9%	23.3%
	전남/광주/전북	112	109	53.3%	22.9%	23.9%
10단계	새누리당	431	396	68.6%	13.5%	17.9%
	새정치민주연합	242	264	33.9%	52.2%	13.9%
	정의당	46	55	13.2%	65.5%	21.3%
	기타정당	25	18	68.2%	30.0%	1.8%
	지지정당없음	322	334	41.3%	26.7%	32.0%
11단계	김무성	305	256	71.8%	12.8%	15.4%
	김문수	42	31	59.3%	22.0%	18.7%
	김부겸	23	25	67.6%	15.8%	16.6%
	문재인	108	138	7.2%	87.0%	5.8%
	박원순	122	143	34.8%	50.7%	14.5%
	안철수	62	61	56.8%	24.4%	18.7%
	오세훈	73	67	66.9%	14.8%	18.3%
	유승민	34	41	44.4%	35.3%	20.3%
	기타/잘모름	297	305	46.5%	15.4%	38.1%

문8) 선생님께서는 다음 정치인 중에 차기 대통령으로 가장 적합하다고 생각되시는 정치인이 있다면 한사람 만 선택해 주십시오.

		조사완료 사례수	목표할당 사례수	[1]김무성	[2]김문수	[3]김부겸	[4]문재인	[5]박원순	[6]안철수	[7]오세훈	[8]유승민	[9]기타/ 잘모름
전체		1066	1066	24.0%	2.9%	2.4%	12.9%	13.4%	5.7%	6.3%	3.8%	28.6%
연령	만19세 이상 20대	119	189	15.3%	2.8%	1.1%	13.1%	12.0%	5.6%	6.8%	5.4%	37.8%
	30대	84	196	16.1%	3.2%	3.0%	19.7%	24.9%	7.0%	2.7%	5.1%	18.2%
	40대	158	226	16.6%	3.5%	2.3%	19.3%	18.0%	6.6%	4.8%	3.8%	25.1%
	50대	301	211	26.8%	3.6%	4.7%	9.1%	8.4%	5.2%	9.7%	3.2%	29.3%
	60대 이상	404	244	41.6%	1.8%	0.8%	4.6%	5.2%	4.5%	7.0%	2.1%	32.5%
성별	남성	771	529	22.0%	4.4%	2.7%	14.6%	14.8%	7.1%	5.8%	3.7%	24.9%
	여성	295	537	26.0%	1.5%	2.1%	11.3%	12.0%	4.4%	6.7%	3.9%	32.2%
지역	서울	212	215	24.9%	2.5%	0.5%	13.1%	17.3%	4.2%	8.4%	7.1%	22.0%
	경기/인천	314	313	20.5%	5.0%	1.1%	15.9%	14.4%	7.3%	6.4%	1.9%	27.5%
	대전/충청/세종	116	110	21.5%	0.5%	4.3%	11.4%	6.4%	8.5%	9.2%	2.3%	36.0%
	강원/제주	20	44	11.0%	0.0%	14.6%	4.9%	0.0%	4.9%	0.0%	0.0%	64.6%
	부산/울산/경남	187	166	31.7%	2.8%	1.5%	9.4%	11.0%	4.0%	5.5%	4.2%	30.1%
	대구/경북	105	109	42.5%	3.0%	6.4%	7.6%	6.0%	3.9%	4.4%	7.1%	18.9%
	전남/광주/전북	112	109	10.2%	1.7%	0.0%	19.4%	26.0%	6.3%	4.1%	2.0%	30.4%
10단계	새누리당	431	396	49.3%	3.9%	2.0%	1.4%	4.1%	2.8%	8.6%	2.4%	25.4%
	새정치민주연합	242	264	9.5%	4.1%	2.2%	33.4%	19.6%	11.9%	1.8%	0.3%	17.3%
	정의당	46	55	6.4%	0.7%	4.3%	24.1%	37.2%	3.1%	1.9%	11.0%	11.2%
	기타정당	25	18	3.8%	0.0%	0.0%	0.0%	33.0%	11.4%	0.0%	23.3%	28.6%
	지지정당없음	322	334	9.4%	1.5%	2.7%	9.2%	14.5%	4.4%	8.1%	6.0%	44.2%

문) 선생님께서 현재 지지하고 있는 정당은 어디이십니까?
정당 의식 순입니다.

		조사완료사례수	목표할당 사례수	[1]새누리당	[2]새정치민주연합	[3]정의당	[4]기타정당	[5]지지정당 없음
전체		1066	1066	37.1%	24.7%	5.2%	1.7%	31.3%
연령	만19세 이상 20대	119	189	27.4%	24.0%	6.8%	0.7%	41.1%
	30대	84	196	25.0%	33.6%	7.1%	0.5%	33.8%
	40대	158	226	26.7%	35.4%	9.4%	2.3%	26.2%
	50대	301	211	42.7%	19.9%	2.5%	1.7%	33.2%
	60대 이상	404	244	59.3%	12.4%	0.8%	2.8%	24.7%
성별	남성	771	529	32.8%	26.5%	7.1%	2.2%	31.3%
	여성	295	537	41.4%	23.0%	3.2%	1.2%	31.3%
지역	서울	212	215	31.3%	23.4%	10.6%	1.2%	33.5%
	경기/인천	314	313	35.8%	31.5%	4.7%	0.7%	27.3%
	대전/충청/세종	116	110	34.6%	29.1%	3.0%	2.7%	30.7%
	강원/제주	20	44	34.5%	0.0%	0.0%	4.9%	60.7%
	부산/울산/경남	187	166	53.1%	17.1%	4.2%	0.7%	24.9%
	대구/경북	105	109	54.5%	11.0%	3.4%	0.8%	30.3%
	전남/광주/전북	112	109	14.2%	38.8%	3.6%	5.2%	38.2%